

*«Никакие знания и навыки не передаются
иначе как от человека к человеку.
За каждым успешным человеком
в любой сфере деятельности
всегда есть учитель, всегда
есть наставник»*

Сергей
Кириенко



План работы площадки

Презентация
Региональной
целевой модели
наставничества

Обсуждение
ключевых
и проблемных
вопросов внедрения
модели



Региональная целевая модель наставничества

для организаций, осуществляющих образовательную деятельность по общеобразовательным, дополнительным общеобразовательным программам и программам среднего профессионального образования на территории Красноярского края

Общие положения

Федеральные и региональные проекты

«Современная школа»

«Учитель будущего»

«Успех каждого ребенка»

«Молодые профессионалы
(Повышение
конкурентоспособности
профессионального
образования)»

Планируемые результаты внедрения региональной целевой модели



Цель внедрения региональной целевой модели наставничества

Обеспечение эффективной поддержки личностного роста, самоопределения, социализации и профессиональной ориентации, необходимых для успешной самореализации всех обучающихся в возрасте от 10 лет системы общего, дополнительного и профессионального образования, профессионального роста педагогических работников разных уровней образования и закрепления молодых специалистов в системе образования, проживающих на территории Красноярского края.

Структура Региональной целевой модели наставничества

общие требования
(предложения) к

внедрению направлений наставничества в муниципальных образованиях, образовательных организациях Красноярского края

структуре управления региональной системой наставничества

организационно-финансовой структуре региональной системы наставничества

кадровому обеспечению региональной системы наставничества

организации мониторинга реализации региональной системой наставничества

Структура управления региональной системой наставничества

Министерство образования Красноярского края



Региональный центр наставничества



Муниципальные управления образования




Образовательные организации



Предприятия





**Министерство
образования
Красноярского края**

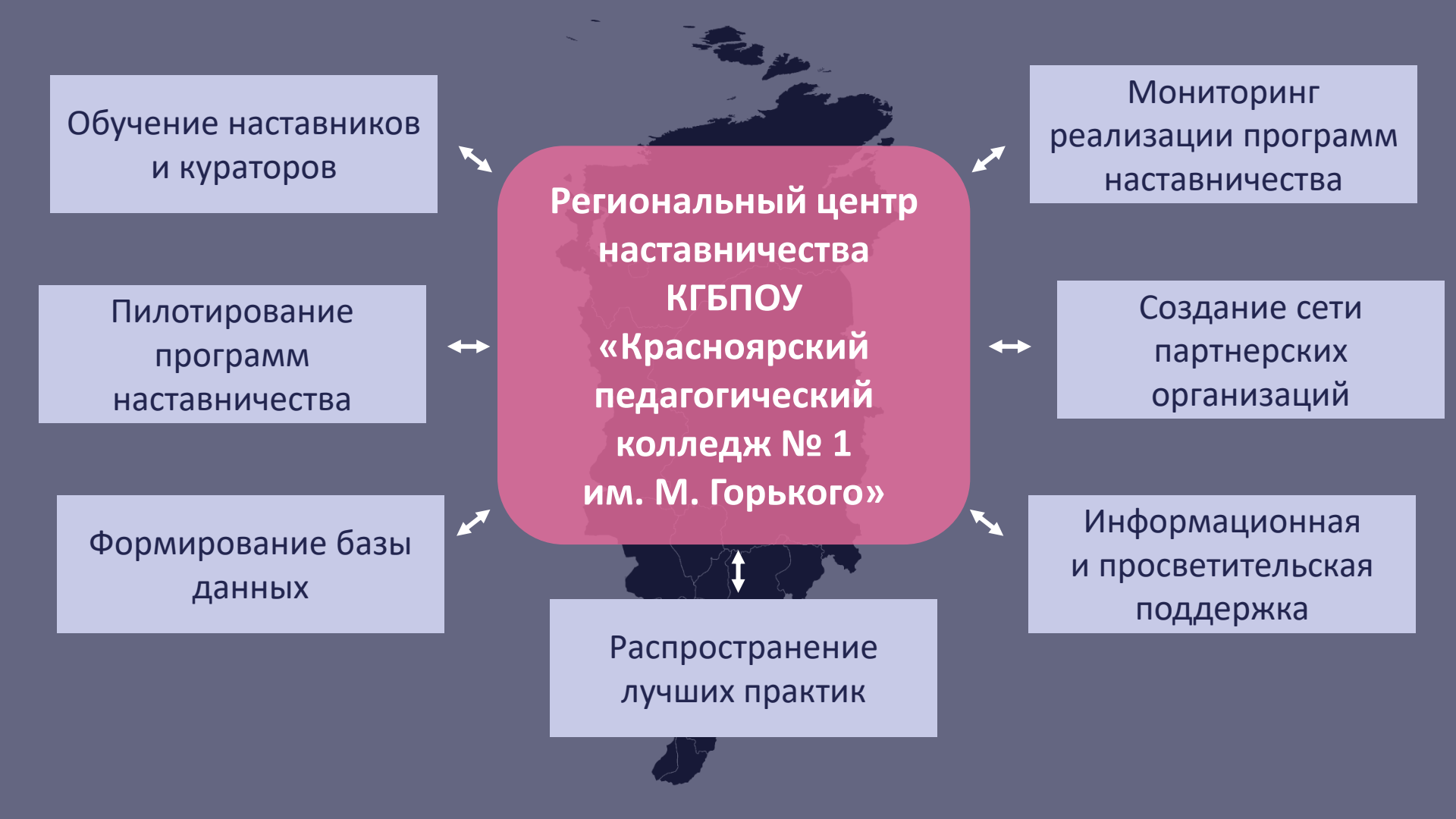
Координация
внедрения целевой
модели
наставничества

Реализация мер
по обеспечению
доступности программ
наставничества для
обучающихся

Реализация
мероприятий
по внедрению
целевой модели
наставничества

Обеспечение
материально-
технической базы,
в том числе наличие
электронной
платформы

Координация работы
Регионального центра
наставничества



**Региональный центр
наставничества
КГБПОУ
«Красноярский
педагогический
колледж № 1
им. М. Горького»**

Обучение наставников
и кураторов

Мониторинг
реализации программ
наставничества

Пилотирование
программ
наставничества


Создание сети
партнерских
организаций

Формирование базы
данных

Информационная
и просветительская
поддержка

Распространение
лучших практик

Орган исполнительной власти муниципального образования, осуществляющий управление в сфере образования

A dark silhouette of the Russian Federation is centered in the background of the slide, with its outline clearly visible against the dark blue-grey background.

разрабатывает дорожную карту

осуществляет мониторинг и контроль

оказывает ресурсную поддержку

содействует привлечению предприятий и организаций к программам наставничества

Образовательные организации

назначают куратора(ов), определяют наставляемых и наставников

обеспечивают обучение кураторов и наставников и контроль их деятельности

разрабатывают и реализуют программы наставничества

предоставляют инфраструктурное и материально-техническое обеспечение

обеспечивают внесение данных в региональную электронную платформу «Наставник»

проводят внутренний мониторинг реализации и эффективности программ наставничества

**Реализация наставничества
в образовательных организациях**

ОО

ДО

СПО

Педагогическое наставничество

Проблемы, которые решает педагогическое наставничество

1. Проблемы молодого (вновь пришедшего) специалиста

Трудности в период профессиональной адаптации, связанные с отсутствием достаточного уровня сформированности компетентностей:

коммуникативных

методической

общих
метапредметных
компетентностей

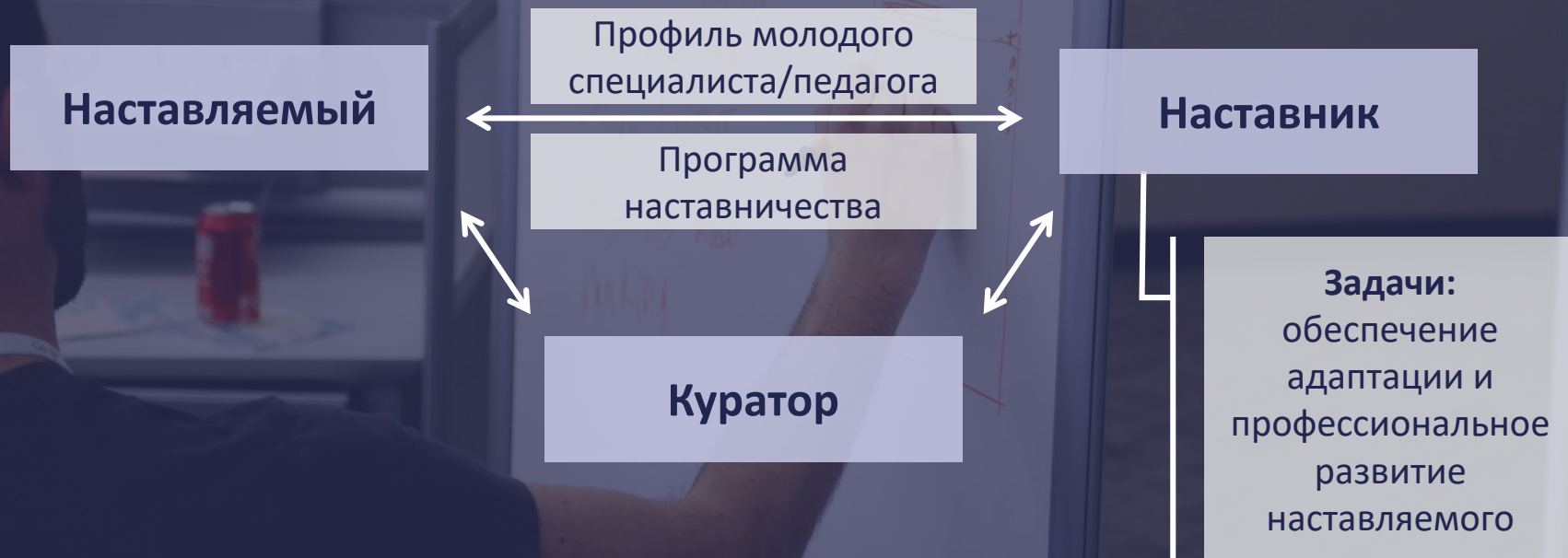
психологических

2. Проблемы регионального и муниципального уровней

трудовая неустроенность молодых специалистов и выпускников, влекущая за собой нехватку педагогических кадров в образовательных организациях

отсутствие эффективных и быстрых механизмов обновления компетентностей, умений педагогических кадров

Участники педагогического наставничества



Универсальные компетенции наставника



Профиль молодого специалиста/педагога

(ФИО, должность, место работы)

Наставник: _____

(ФИО, должность, место работы)

Дата заполнения:

Трудовое действие	Трудовые операции, составляющие трудовое действие	Сформированность трудового действия		
		не демонстрирует	демонстрирует эпизодически	демонстрирует
Организация, осуществление контроля и оценки учебных достижений, текущих и итоговых результатов освоения основной образовательной программы обучающимися	Использует контрольно-измерительные материалы, позволяющие оценивать предметные умения обучающихся			
	Использует контрольно-измерительные материалы, позволяющие оценивать метапредметные умения обучающихся			
	Разрабатывает контрольно-измерительные материалы, позволяющие оценивать предметные, метапредметные умения и диагностировать личностные достижения обучающихся			
	Оценивает работу обучающихся, совместно с обучающимся, определяет критерии для оценки их работы			

Программа наставничества (профессионального развития) молодого специалиста/педагога

(ФИО, должность, место работы)

на _____ учебный год

Наставник: _____

(ФИО, должность, место работы)

Цель:

образовательные задачи	действия по реализации образовательных задач	сроки реализации	планируемый результат/ трудовые действия (критерии оценки)

Наставничество обучающихся в общеобразовательных организациях

низкая мотивация
к учебе и саморазвитию,
неудовлетворительная
успеваемость

отсутствие условий для
формирования активной
гражданской позиции

отсутствие осознанной
позиции, необходимой
для выбора
образовательной
траектории и будущей
профессиональной
реализации

Проблемы

конфликтность,
агрессивное поведение,
буллинг

проблемы адаптации
в (новом) учебном
коллективе

непринятие школьным
коллективом
обучающегося с ОВЗ,
отсутствие позитивного
опыта общения
со сверстниками



Наставничество обучающихся в общеобразовательных организациях

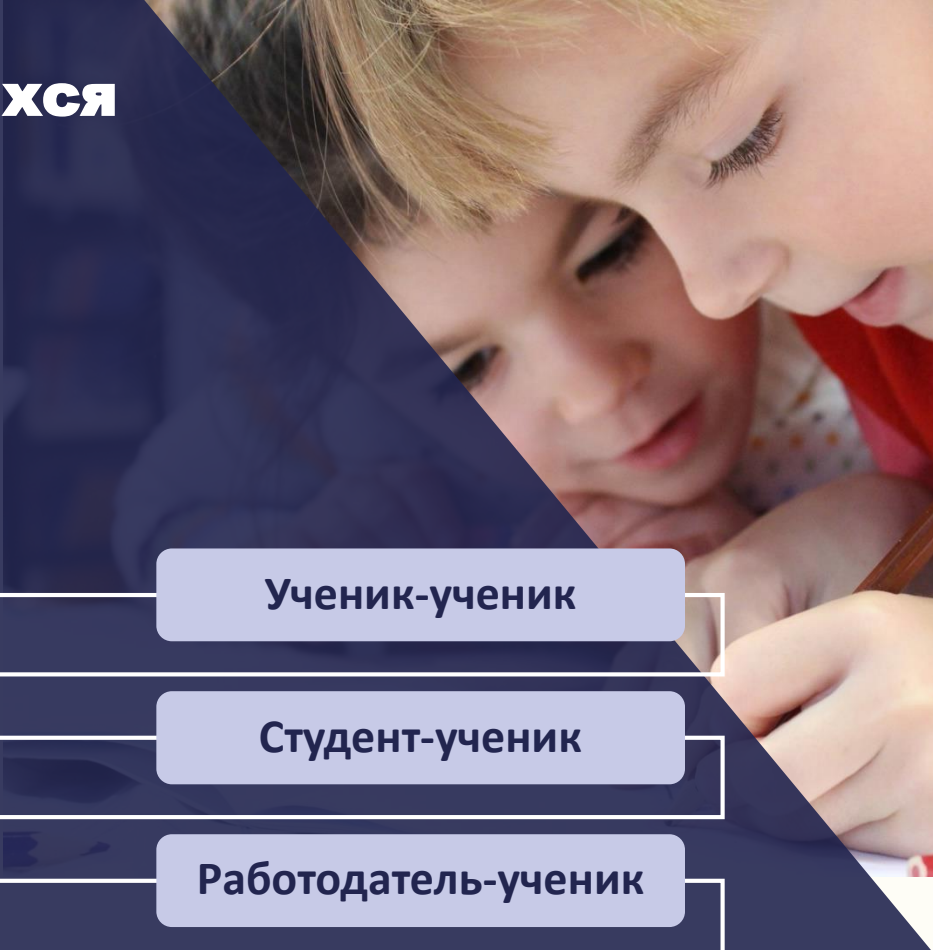
Наставляемый

обучающийся общеобразовательной организации в возрасте 10-19 лет, **испытывающий затруднения в социализации и адаптации** в ходе обучения в школе (в том числе с ОВЗ); готовый сформулировать собственный запрос на личностное и профессиональное развитие во время обучения в школе

Ученик-ученик

Студент-ученик

Работодатель-ученик



Цель

Создание условий для формирования ощущения субъективного благополучия у обучающихся как ведущего фактора успешного школьного обучения.

Возможные виды деятельности наставника и наставляемого

волонтерское сопровождение мероприятий, организация участия в добровольческих акциях

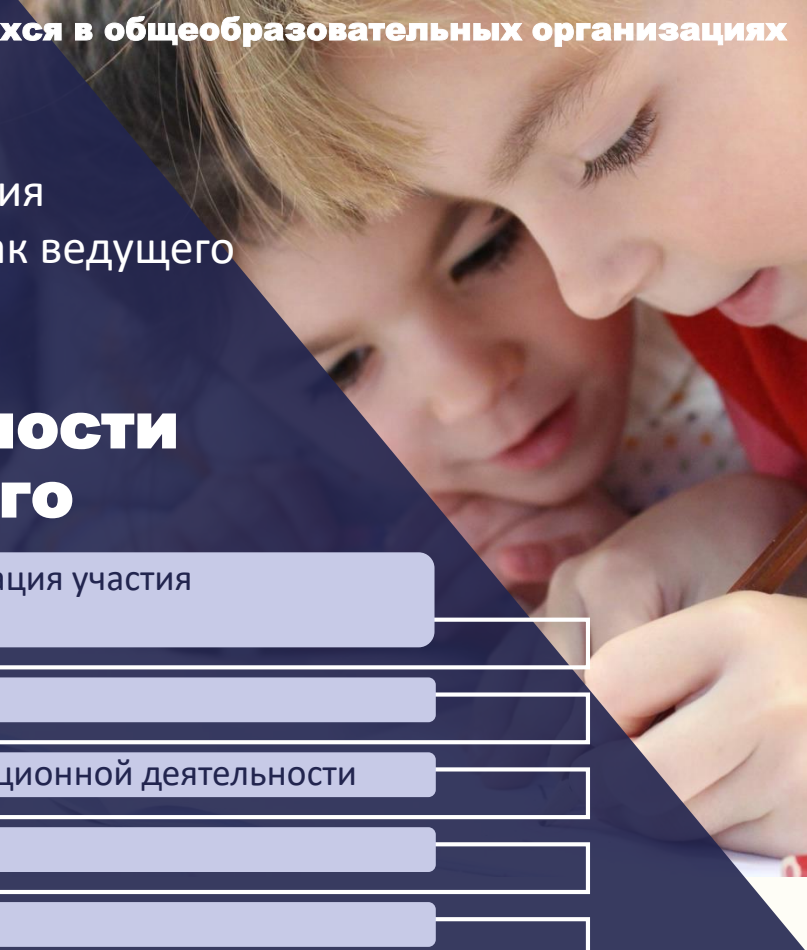
разработка и реализация социальных проектов

организация профессиональных проб и профориентационной деятельности

организация ролевых игр/ситуаций

организация совместного решения кейса

организация совместного выполнения поручения



Наставничество обучающихся в профессиональных образовательных организациях

Проблемы

длительные сроки адаптации
на производстве

невключенность
в современные
производственные процессы,
корпоративную культуру
организации

недостаточная
информированность
студентов о перспективных,
востребованных в регионе
профессиях, профессиях
будущего

отсутствие опыта, отсутствие
практических навыков
и недостаточная
квалификация,
несоответствие профиля
полученной профессии/
специальности

отсутствие индивидуальной
траектории
профессионального развития

отсутствие или
недостаточность знаний
о безопасной деятельности
работника, требованиях
охраны труда

Цель

Получение студентом актуализированного профессионального опыта и развитие личностных качеств, необходимых для осознанного целеполагания, самоопределения и самореализации.

Возможные виды программ

организация профессиональных проб-семинаров

организация мастер-классов и тренингов

организация совместной деятельности на учебной и производственной практике

Формы

Работодатель-студент

Студент-студент

Преподаватель-преподаватель

Наставничество в организациях дополнительного образования детей

Проблемы

ограниченный ресурс индивидуальной работы с обучающимся, способствующей успешной самореализации в рамках школьных образовательных программ, не предполагающих индивидуальной работы

несформированность метапредметных компетентностей

отсутствие системы сопровождения детско-взрослых проектов до «успешного стартапа»

недостаточная информированность о перспективах самостоятельного выбора векторов творческого развития, карьерных и иных возможностей

проблемы адаптации в новых творческих и проектных коллективах: психологические, организационные и социальные, в том числе адаптация детей с ОВЗ

Возможные формы и виды программ

Ученик-ученик

проектная деятельность,
предполагающая реализацию
успешных стартапов, грантовую
поддержку

Студент-ученик

**Работодатель-
ученик**

встречи, консультации, тренинговые
мероприятия, формирующие
самостоятельный выбор обучающихся
векторов творческого и карьерного
развития

Мониторинг и оценка результатов реализации Региональной целевой модели наставничества

1

мониторинг достижения показателей региональных проектов

2

мониторинг эффективности реализации программы наставничества

Региональные мероприятия по наставничеству в 2020-2021 учебном году

Проведение
ежегодного
мониторинга

июнь
2021

проведение ежегодного краевого конкурса профессионального мастерства «Наставник года Красноярского края»

Краевой форум
ПРОНАСТАВНИЧЕСТВО

декабрь

создание и систематическое информационное обновление интернет - ресурсов, связанных с наставничеством в регионе, а также РФ (сайт, группы в социальных сетях)

Обучение
кураторов
и наставников

октябрь

проведение краевых семинаров с презентацией и обсуждением идей развития системы наставничества, в том числе лучших практик наставничества в образовательных организациях, муниципалитетах края, а также в других субъектах РФ, в том числе, среди обучающихся

Пилотирование
практик
наставничества
в школах и СПО

сентябрь
2020

обеспечение информационной поддержки и популяризация наставничества в СМИ

2020-2021 учебный год



Наши координаты

**КГБПОУ «Красноярский
педагогический колледж № 1
им. М. Горького»**

Региональный центр наставничества

т. 8(391)211-03-40

e-mail: admin@kpk1.ru

г. Красноярск, ул. Урицкого, д. 106

Вопросы для обсуждения

- Есть ли разделы в Региональной модели наставничества, которые, по вашему мнению, нуждаются в доработке?
- Каким образом быстро обеспечить массовый запуск программ наставничества?
- Какие проблемы с запуском программ наставничества в вашей образовательной организации (муниципалитете) вы предвосхищаете?

